

MKU 윤활펌프 유니트(오일)



MKU11-KW2-K005



MKU11-KW5-K005



MKU11-BW6-K005



MKU1-K(B)W3-K005

SKF(구 WILLY VOGEL)와의 기술제휴로 제작되어 전 세계에 공급되는 표준 제품으로 세계 어디서나 원활한 A/S가 가능합니다.

- 심플한 구조 - 모든 기능성 부품을 BODY에 집중
- 자동 윤활 - 리턴 라인 부착으로 윤활유 보충의 자동화 가능
- 강력한 토출 압력 - 분배기와의 조합으로 압력 손실이 없음
- 강력한 파워 - 고출력 모터 및 고정밀 기어 펌프
- 최고의 품질 - 독일 SKF(구 WILLY VOGEL)의 기술과 역사가 보증하고 전 세계적으로 함께 사용하는 동일한 규격품
- CE 인증품 - 유럽의 안전 규격 적합 인증품



- MKU Compact Unit은 각종 공작기계 및 산업 기계용 중앙 집중식 자동윤활 펌프 유닛으로 베어링 및 습동 부위의 완벽한 윤활을 통해 수명 및 정밀도의 향상으로 성능과 신뢰성을 높이고, 투자비용의 빠른 회수와 기계의 품격을 높입니다.
- 1stroke당 토출량 0.01cc의 미세한 분배기로부터 1.5cc까지의 다양한 규격의 피스톤 분배기를 작동시키도록 설계되어 있습니다.
- 윤활유의 토출구가 좌우 양쪽으로 배치되어 있어 부착 위치에 따라 편리한 배관 연결이 가능하고 크기가 작아 협소한 장소에서도 설치가 가능합니다.
- MKU Compact Unit은 전세계적으로 통일된 규격의 부품을 사용하여, 세계 어느곳에서나 A/S 및 부품의 교환과 수리가 가능합니다.
- 압력게이지, 압력스위치, 레벨스위치, 릴리프 밸브, 레귤레이팅 밸브, 푸시버튼 스위치 등 모든 기능을 갖춘 완벽한 품질의 자동윤활 펌프 유닛입니다.
- 이 모든것은 SKF의 지식 및 기술적 신뢰로 글로벌 그룹인 SKF(구 WILLY VOGEL)가 보증합니다.

MKU2 시리즈



MKU1/2/5-BW3-...



MKU1/2/5-KW3-...



MKU2-KW5-K005



MKU2-BW6-K005

MKU Compact Unit은 싱글라인 집중윤활 시스템에서 윤활유를 공급하기 위해 개발 되었습니다. 기본 구조는 모터, 기어펌프, 잔압밸브, 과압전밸브와 탱크 입니다. 오일탱크의 사양은 플라스틱과 금속 2종류가 있습니다.

- 수동 푸시 버튼 스위치 DK
- 외부컨트롤 시스템
- 내장형 전기식 컨트롤 • 모니터 시스템 조정 가능 타이머 또는 카운터
- 내장형 전기식 컨트롤러

컨트롤러 및 모니터 유닛은 시간적 컨트롤러용 타이머 또는 외부적 컨트롤러용 카운터가 있습니다.

특징 :

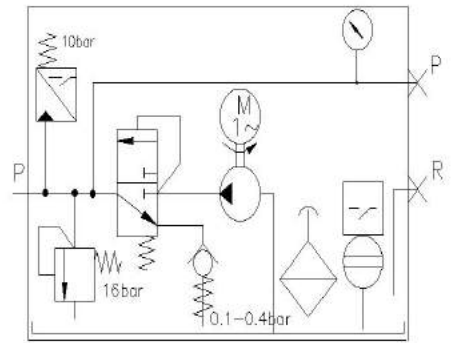
- 펌프 딜레이 타임 • 승압 불량에 의한 운전 정지 • 승압 시간의 모니터링

- 펌프운전 시간 모니터링

모니터링 기기 :

- HH H H
- HH H
- HH H

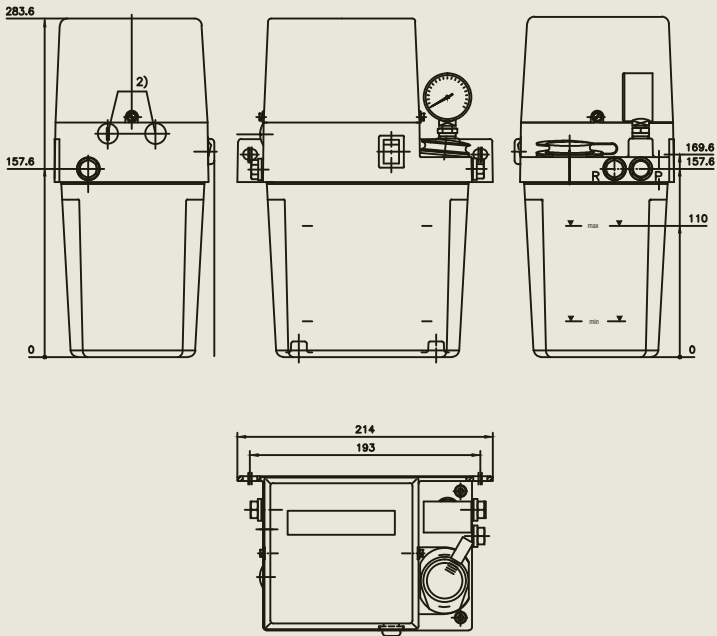
Hydraulikplan – Hydraulic schema



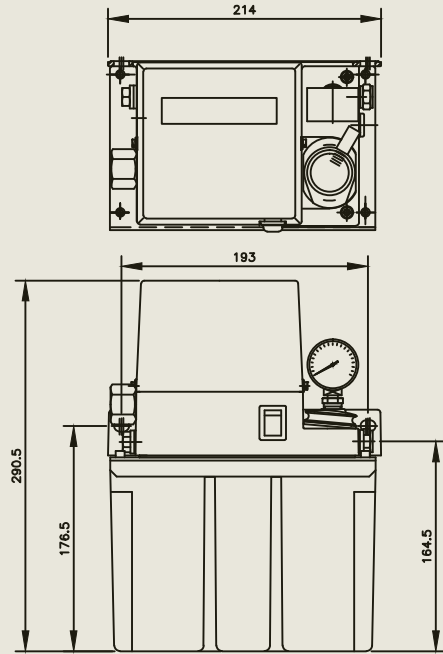
	MKU11	MKU1	MKU2	MKU5
토출량	0.1L/min ¹⁾	0.1L/min ¹⁾	0.2L/min ¹⁾	0.5L/min ¹⁾
허용점도	20 ~ 750mm ² /s	20 ~ 750mm ² /s	20 ~ 1500mm ² /s	20 ~ 1500mm ² /s
토출압력	1.6±0.1MPa	1.6±0.1MPa	2.7 MPa	$\pm \begin{matrix} 0.1 \\ -0.2 \end{matrix}$
모터 종류	일반모터 (단상)	일반모터 (단상)	콘덴서 모터 (단상)	
모터 전압	AC110V 50/60Hz AC220V 50/60Hz	AC110V 50/60Hz AC220V 50/60Hz	AC115V 50/60Hz AC230V 50/60Hz	
모터 전류	1.5/1.0A (110V) 0.80/0.55A (220V)	1.5/1.0A (110V) 0.80/0.55A (220V)	1.00/1.26A(115V) 0.50/0.63A(230V)	
모터 출력	50 W	50 W	57/70W	
정격 회전수	2.800/3.400min	2.800/3.400min	2.600/3.100min ¹⁾	
압력스위치	1.2MPa(압력상승시 ON)		2.0MPa(압력상승시 ON)	
레벨 스위치	하한시 OFF	하한시 DN OFF 선택가능	하한시 DN OFF 선택가능	
푸시버튼 스위치	NO접점			

1) 기름점도 140mm²/s, 배압 0.5MPa 일 경우

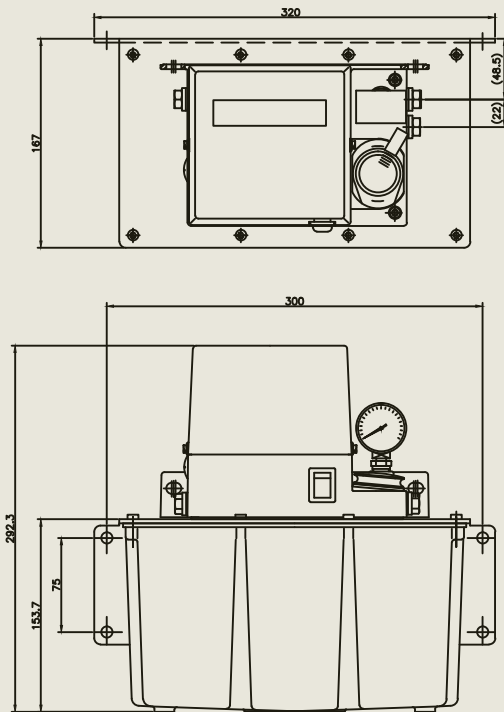
MKU11-KW2-K005



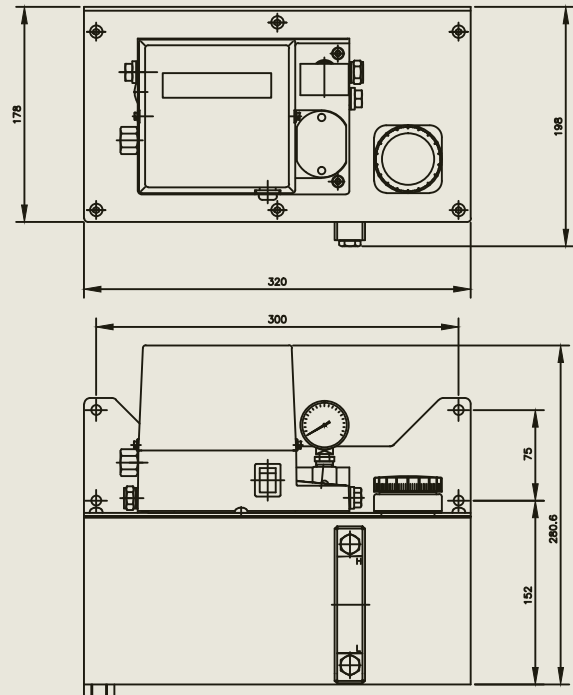
MKU11-KW3-K005



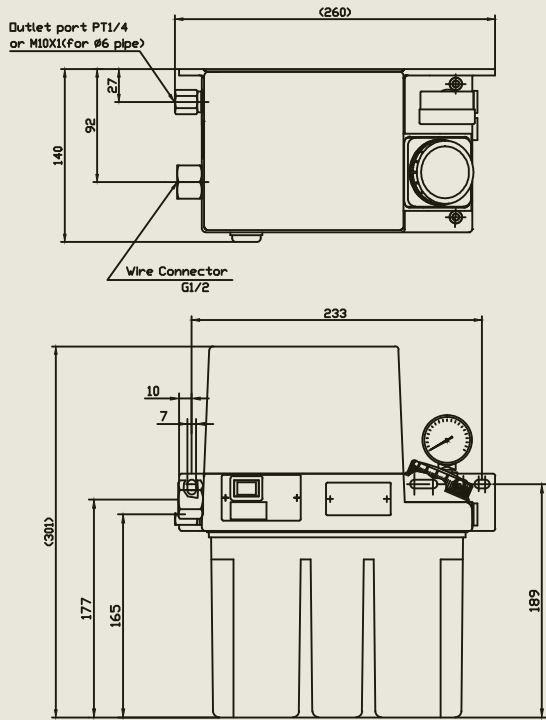
MKU11-KW5-K005



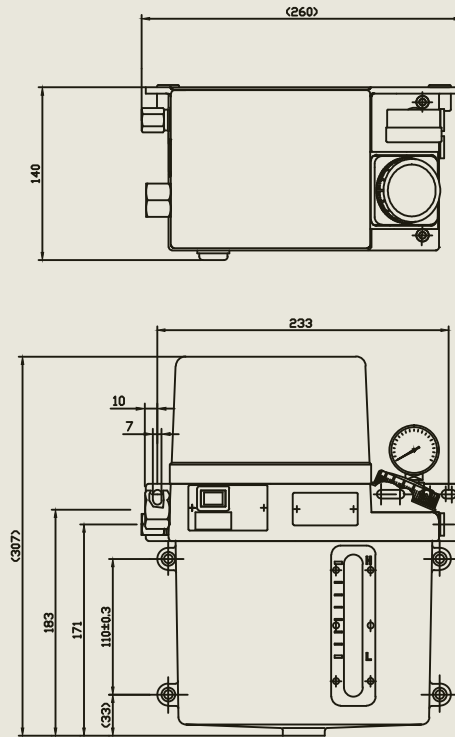
MKU11-BW6-K005



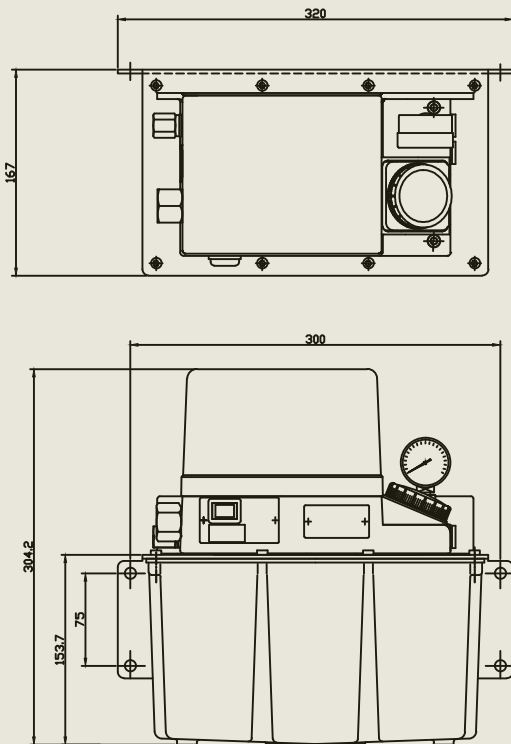
MKU1(2)-KW3-K005



MKU1(2)-BW3-K005



MKU1(2)-KW5-K005



MKU1(2)-BW6-K005

